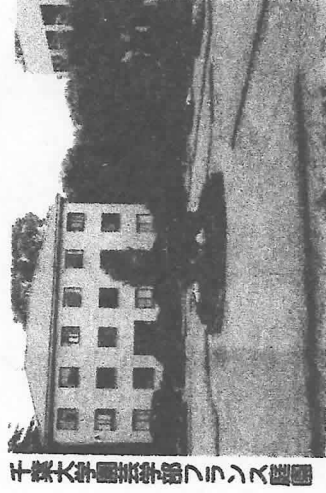


# 「戸定が丘緑の回廊」ガイドツアーを開始



千葉大学園芸学部フランス庭園

市民・大学・市の協働事業である「戸定が丘緑の回廊プロジェクト」では、この5月から定期的に千葉大学園芸学部と戸定が丘歴史公園を結ぶ「戸定が丘緑の回廊」ガイドツアーを開始し、参加者を募集します。

豊かな緑あふれる戸定の丘を、松戸シティガイドの案内で散策してみませんか。

日時…5月14日(土)・28日(日)①午前10時～11時②午前11時～正午③午後1時～2時(全6回・雨天中止)

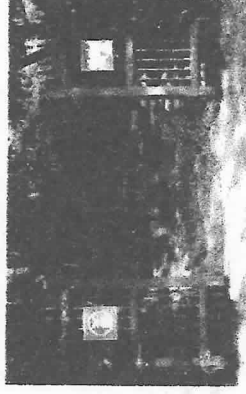
集合場所…戸定が丘歴史公園内奥の芝生広場  
定員…各回先着30人

内容…戸定が丘歴史公園～「緑の回廊」の門～千葉大学園芸学部庭園群を歩いて見学

費用…300円(保険料を含む)

持ち物…歩きやすい靴、虫除け、飲み物等

申し込み…4月15日(金)午前10時から、電話で松戸まちづくり交流センター小屋 ☎308-5200へ



「緑の回廊」の門

## 戸定が丘緑の回廊プロジェクト

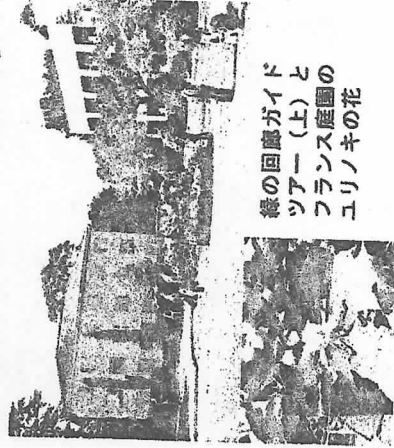
テント小屋が企画からかわり、好評の「戸定が丘緑の回廊ガイドツアー」は、今年度で3年目。通常は、春と秋に定期ツアーを催していますが、今年度は「千葉県デザインネイションキャンペーン」(平成19年2月1日～4月30日)の対象イベントとなり、市外からも多くの来訪者を集めました。

また、平成20年3月には、京成電鉄・新京成電鉄・東武鉄道・北総鉄道が合同で企画したウォークラリーにも協力。桜の時期、紅葉の時期に実施する特別ツアーなどとも合わせ、これらを合計すると、平成19年度に「緑の回廊ガイドツアー」関連で戸定が丘を訪れた人は3600人にのぼりました。

「戸定が丘緑の回廊ガイドツアー」は、平成15年度に発足した大学、市民、行政の協働による「戸定が丘緑の回廊プロジェクト」から生まれたものです。松戸市における貴重な文化・歴史・緑の拠点である戸定が丘。なかでも千葉大学園芸学部キャンパス内に残る明治期の洋式庭園を、戸定が丘の歴史とともにより多くの方々に紹介すること、そして秩序ある園芸学部の利用を市民に促すことをねらいとしたのが、この「戸定が丘緑の回廊ガイドツアー」です。

ガイドを担当するのは、戸定邸のガイドをしている市民ボランティアの「松戸シティガイド」です。丁寧で親しみ深いガイドが好評で、毎回とるアンケートによれば8割以上の参加者が「満足した」と述べています。

また、デザインネイションキャンペーンなどの影響で、このガイドツアーが広く知られるようになり、市外からのツアー参加者が増えたことも今年度の特徴でした。

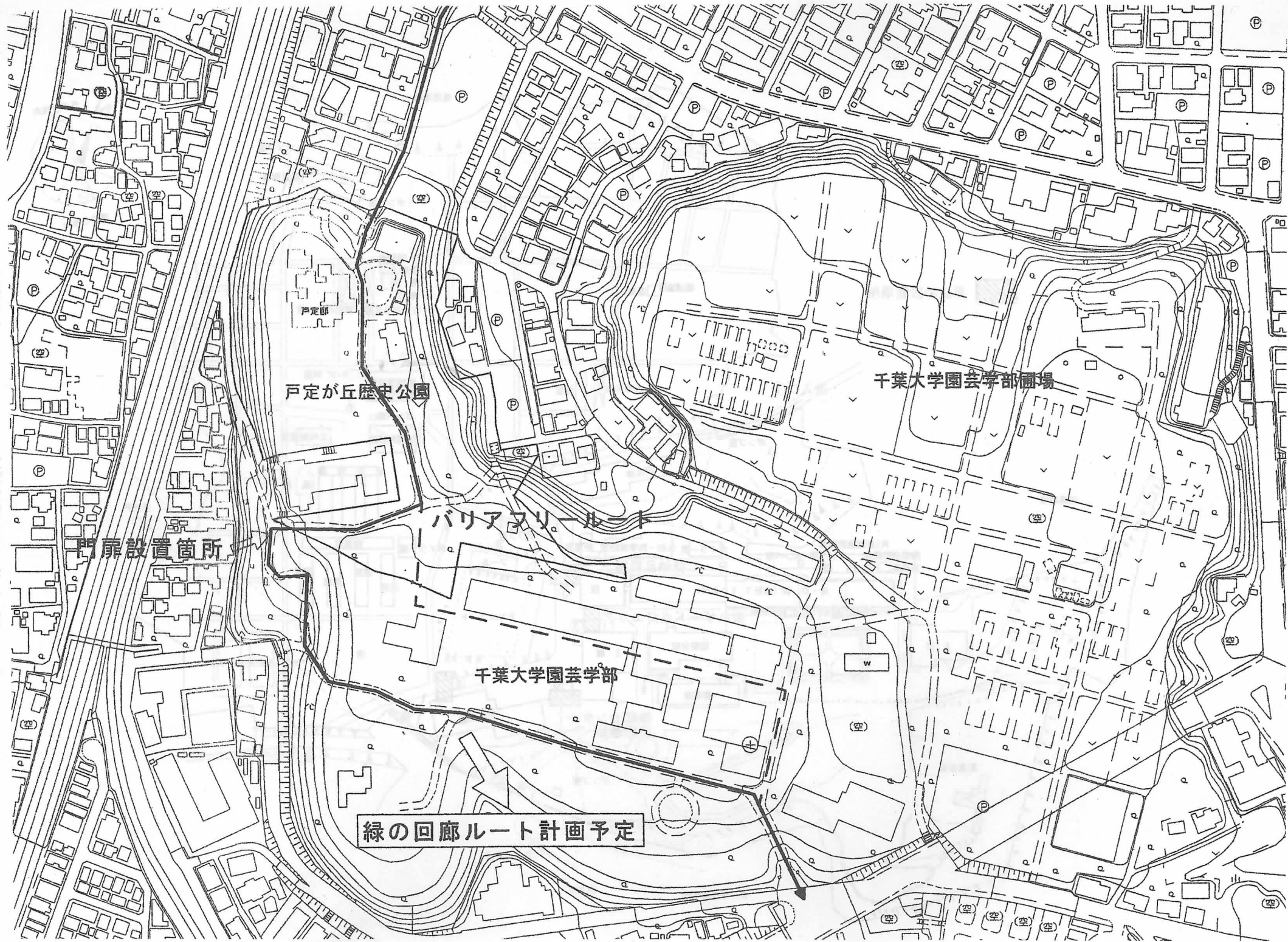


緑の回廊ガイドツアー(上)とフランス庭園のユリノキの花

平成19年度「戸定が丘緑の回廊ガイドツアー」実績	906人
定期・特別回廊ツアー参加者(団体ツアーを含む)	2,700人
私鉄4社合同ウォークラリー参加者	3,606人
合計	

戸定ヶ丘緑の回廊ツアー

平成21年度は毎月2回の市民ガイドによるツアーが実施されています。



戸定邸  
戸定が丘歴史公園

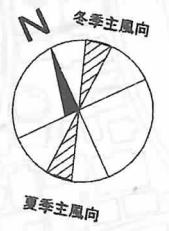
千葉大学園芸学部園場


バリアフリールート

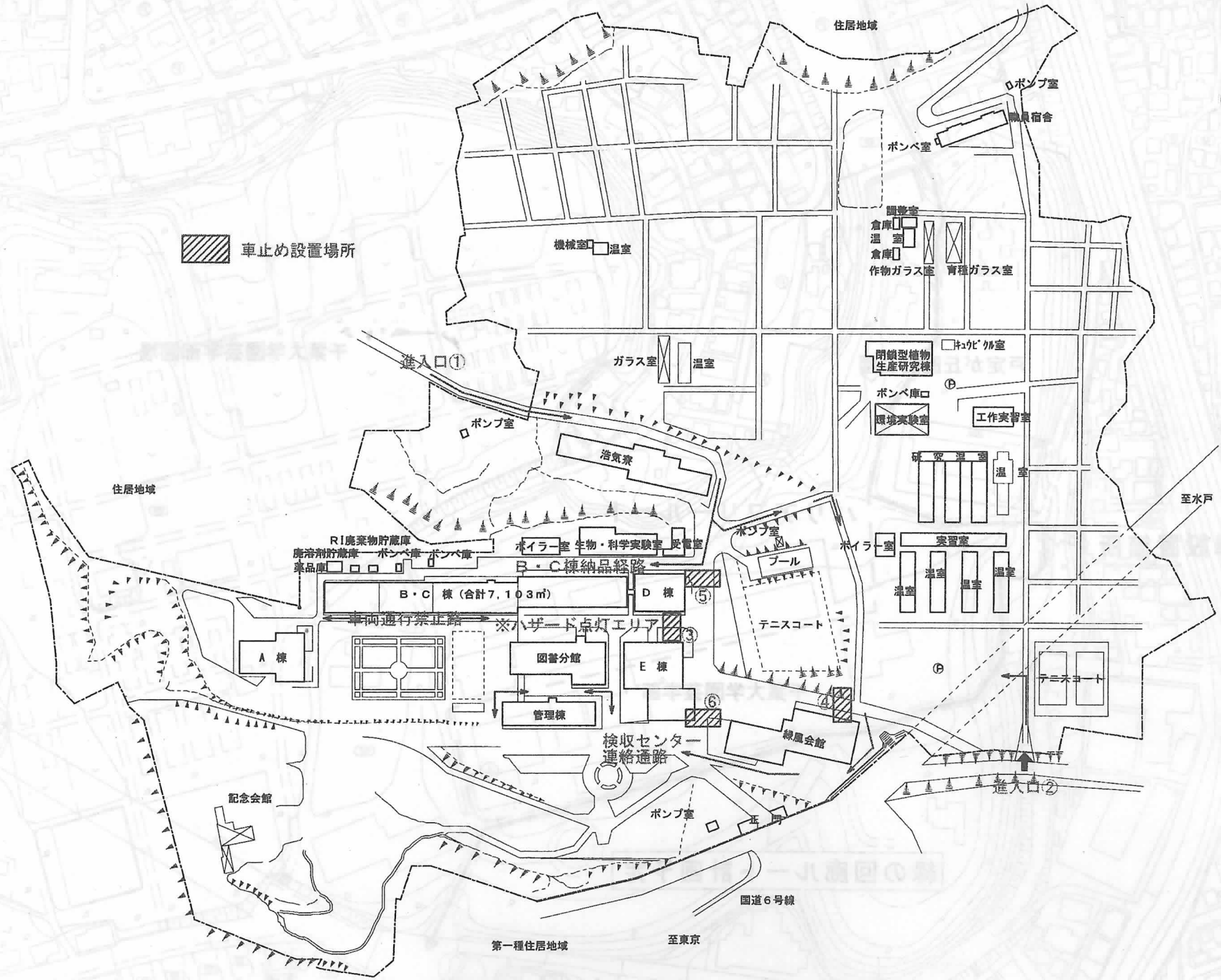
門扉設置箇所

千葉大学園芸学部

緑の回廊ルート計画予定



 車止め設置場所



第一種住居地域 至東京

国道6号線

至水戸

住居地域

住居地域