

注:我々が採集飼育できた種だけを示している。

塵を背中に背負う



→ 5ページへ

塵を背中に背負わない



クサカゲロウ属  
オオクサカゲロウ属  
ヒメクサカゲロウ属  
キントキクサカゲロウ属



背中がこの部分が黒い  
体側面の毛が長く目立つ



クサカゲロウ属

ヨツボシクサカゲロウ

クモンクサカゲロウ

クサカゲロウ

クロミヤマ  
クサカゲロウ

モンクサカゲロウ





体が細長い  
体の毛は長くない

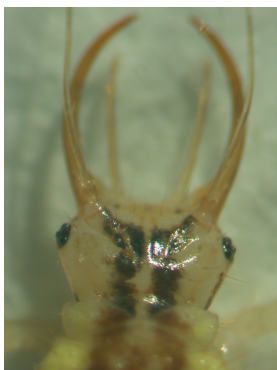
キタオオクサカゲロウ



ヒメオオクサカゲロウ



オオクサカゲロウ



# ヒメクサカゲロウ属



体の縁は白い  
体の毛は短い

頭部斑紋は黒い帯状

頭部はほぼ黒色



背中から腹背面に  
茶色のジグザグ模様

背中から腹背面  
はほとんど茶色

背中から腹背面に  
茶色のジグザグ模様

体はほとんどが茶色  
背中に白い横帯2本



ヤマトクサカゲロウ

アカスジクサカゲロウ

クロズヤマトクサカゲロウ

スズキクサカゲロウ



# キントキクサカゲロウ属

体は扁平

体は紫赤色に白い模様

頭部の斑紋は中央に一本

## キントキクサカゲロウ

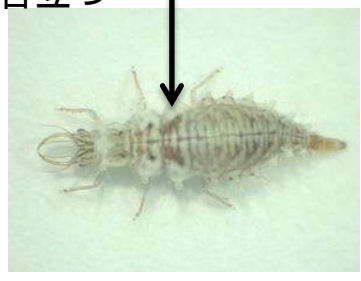


塵乗せ型幼虫(頭部の斑紋などで判別が難しい種もある)

頭部の黒い帯6本の内 一番外側がぼやける 背中の中の字の斑紋が目立つ



シロスジ  
クサカゲロウ



カオマダラ  
クサカゲロウ



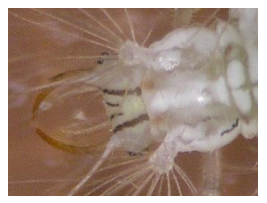
ミナミ  
クサカゲロウ



セボシ  
クサカゲロウ



ヒロバ  
クサカゲロウ



イツホシ  
クサカゲロウ



マツムラ  
クサカゲロウ



ヨツボシ  
クサカゲロウ



アミメ  
クサカゲロウ



フタモン  
クサカゲロウ



頭部に斑紋なし

クロヒゲフタモン  
クサカゲロウ



左右の斑紋を繋ぐ黒線

ムモン  
クサカゲロウ



全体的に白く、胸に楕円形の斑紋  
頭部は4本の黒い帯