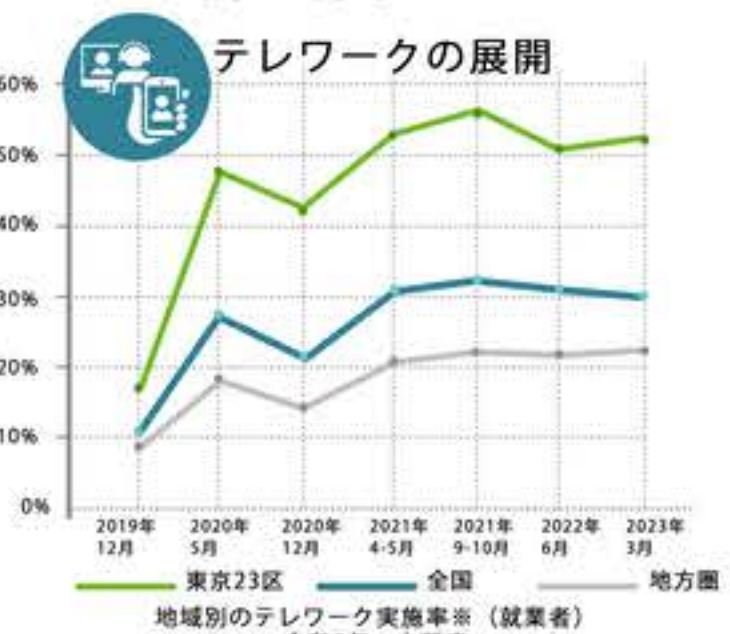


SOHO 2.0 「ワーキングホリデー」

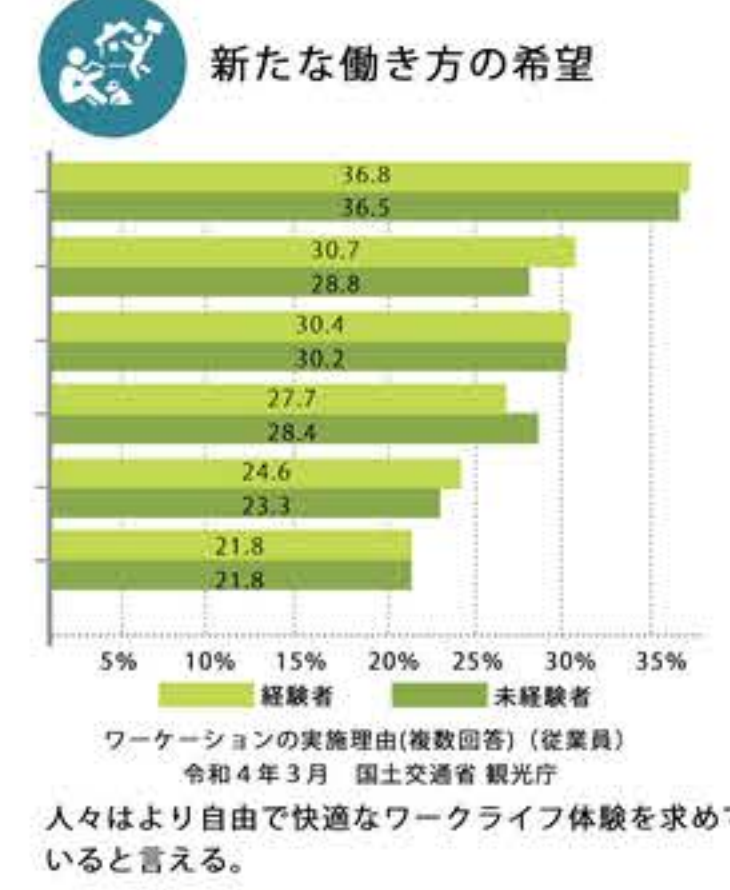
リーアフターコロナ時代の地域成長の源



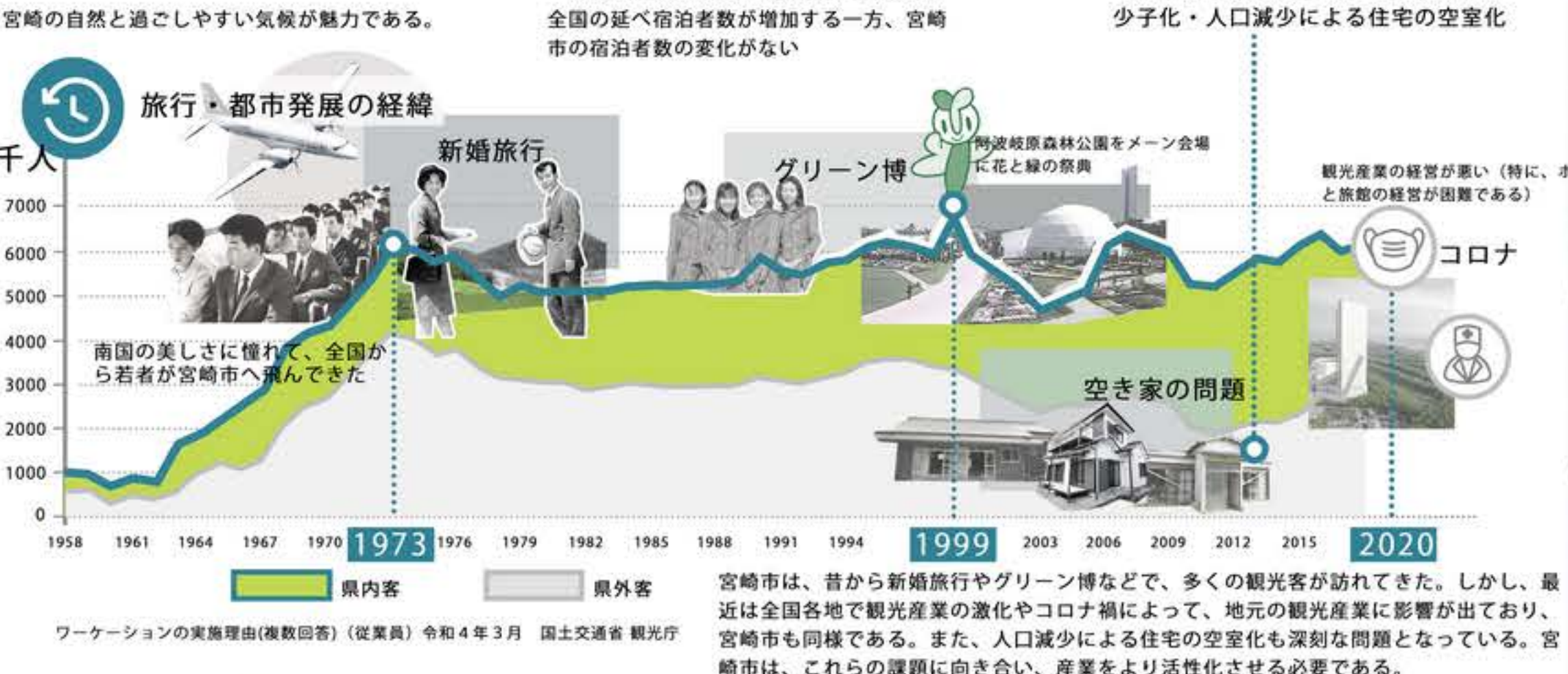
コロナ禍の背景



新たな働き方の希望



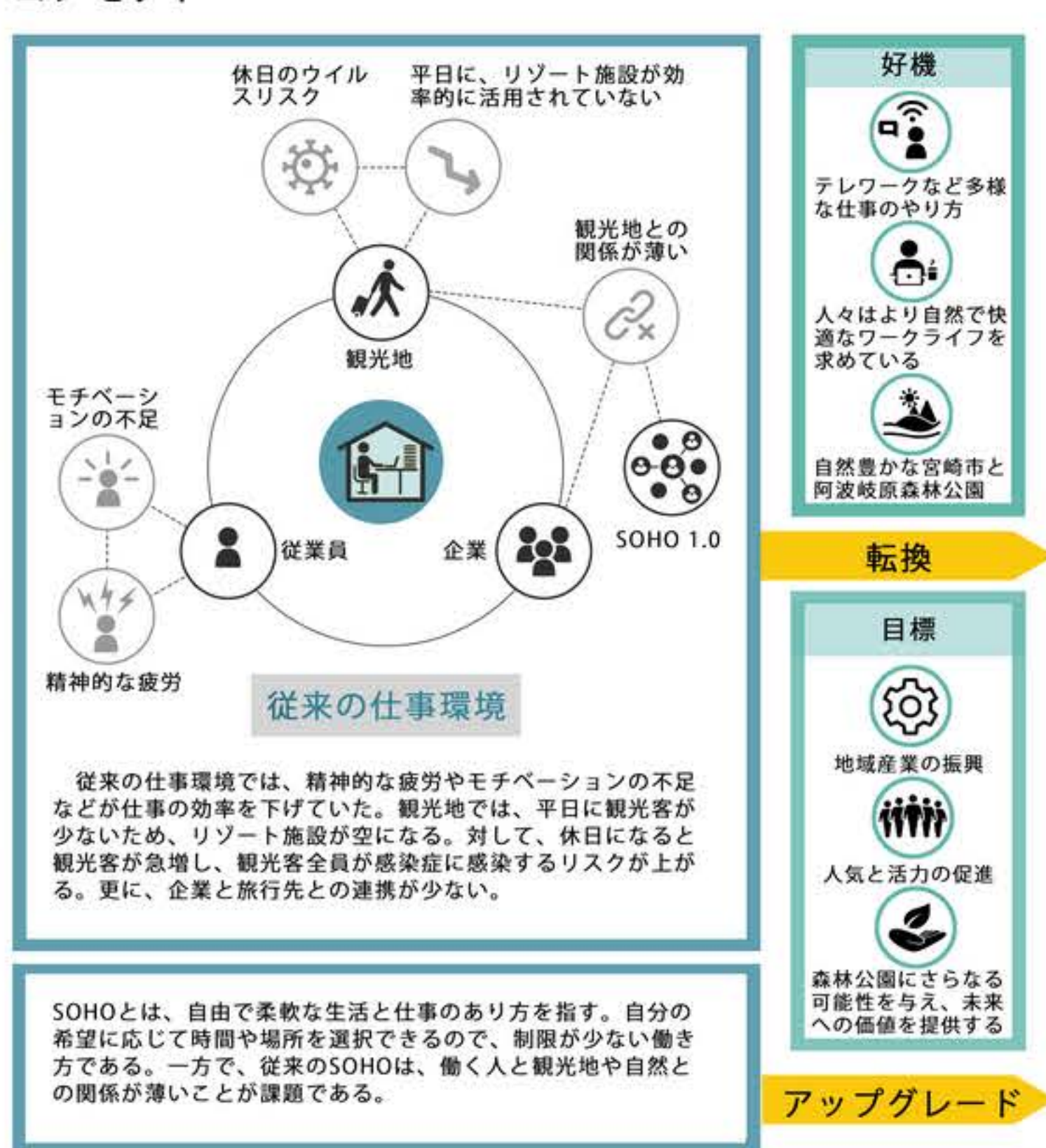
宮崎市の背景



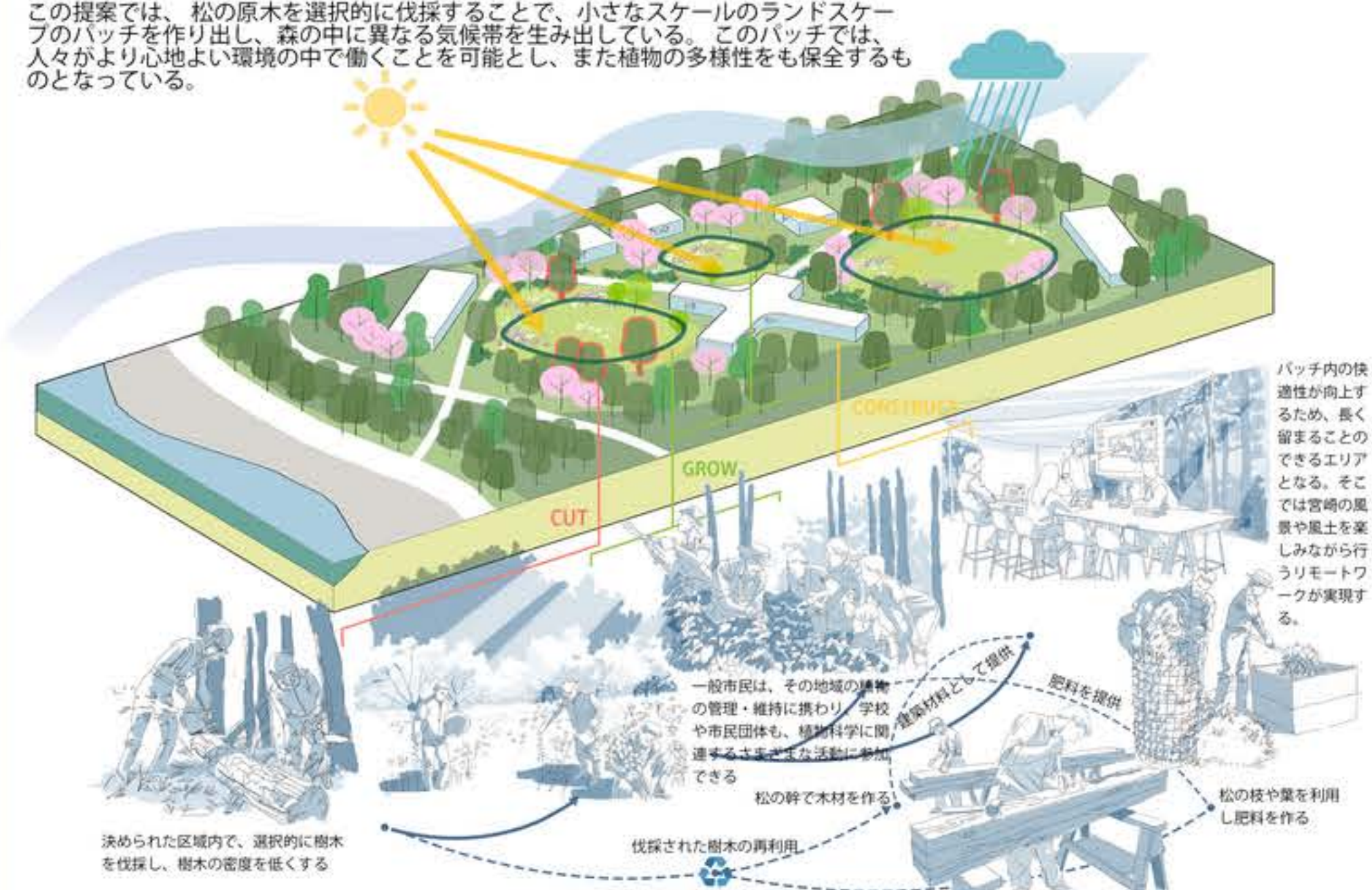
敷地の背景



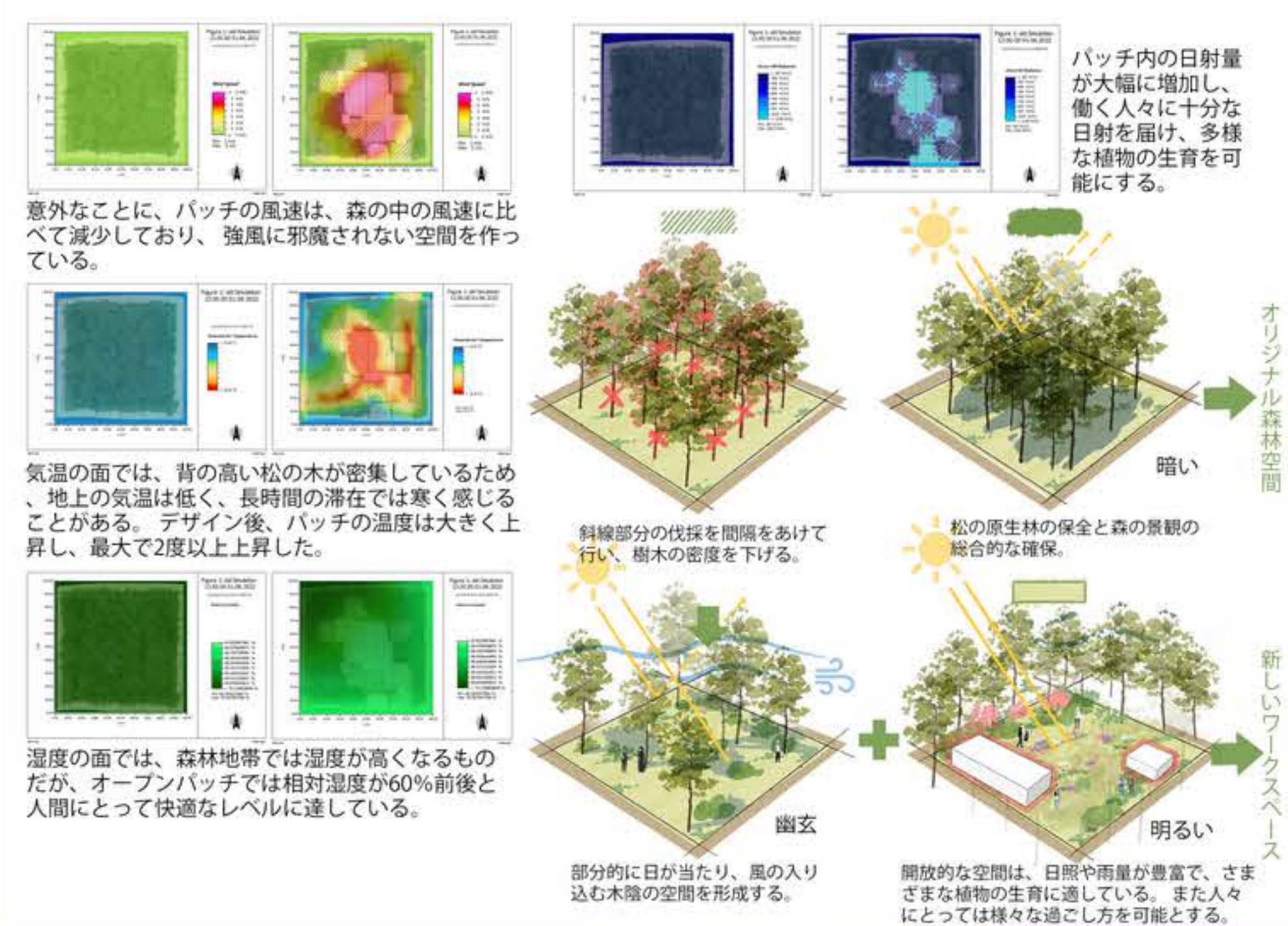
コンセプト



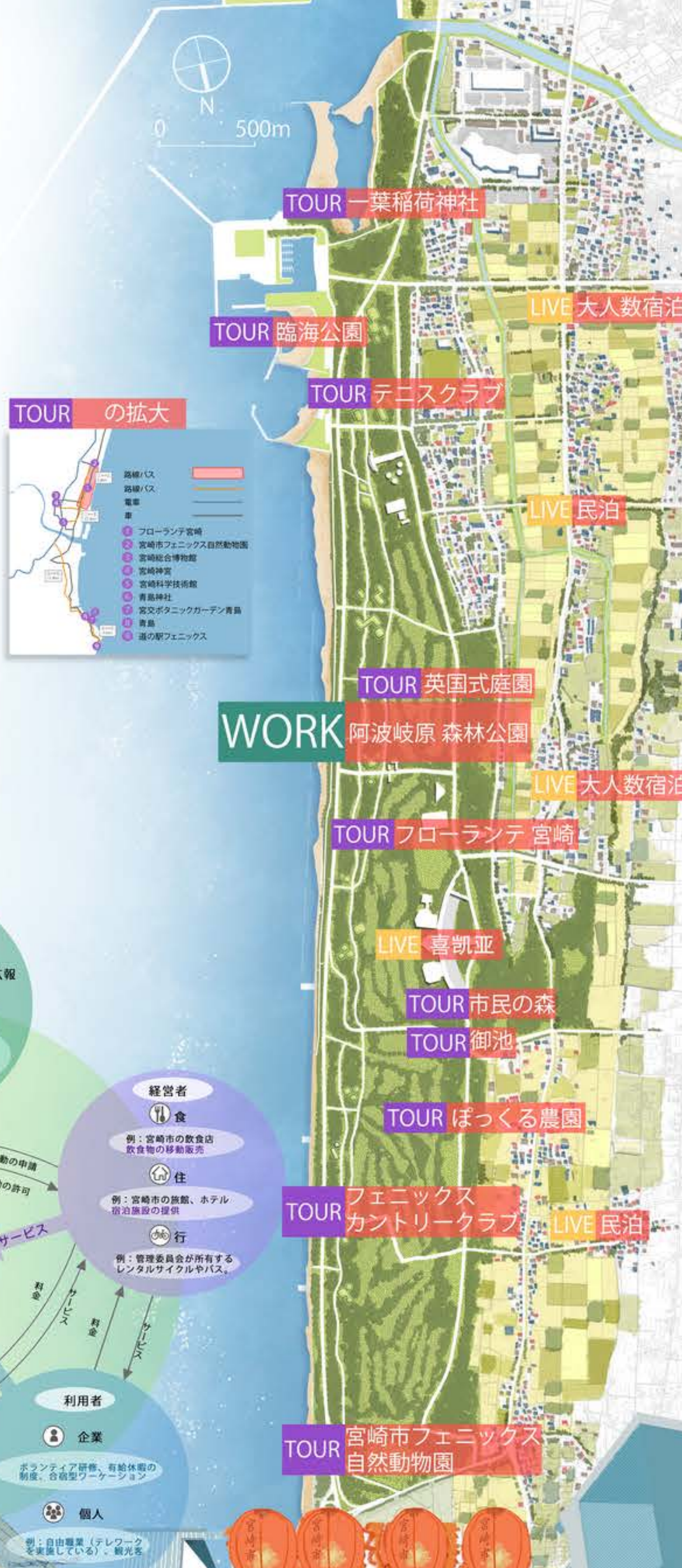
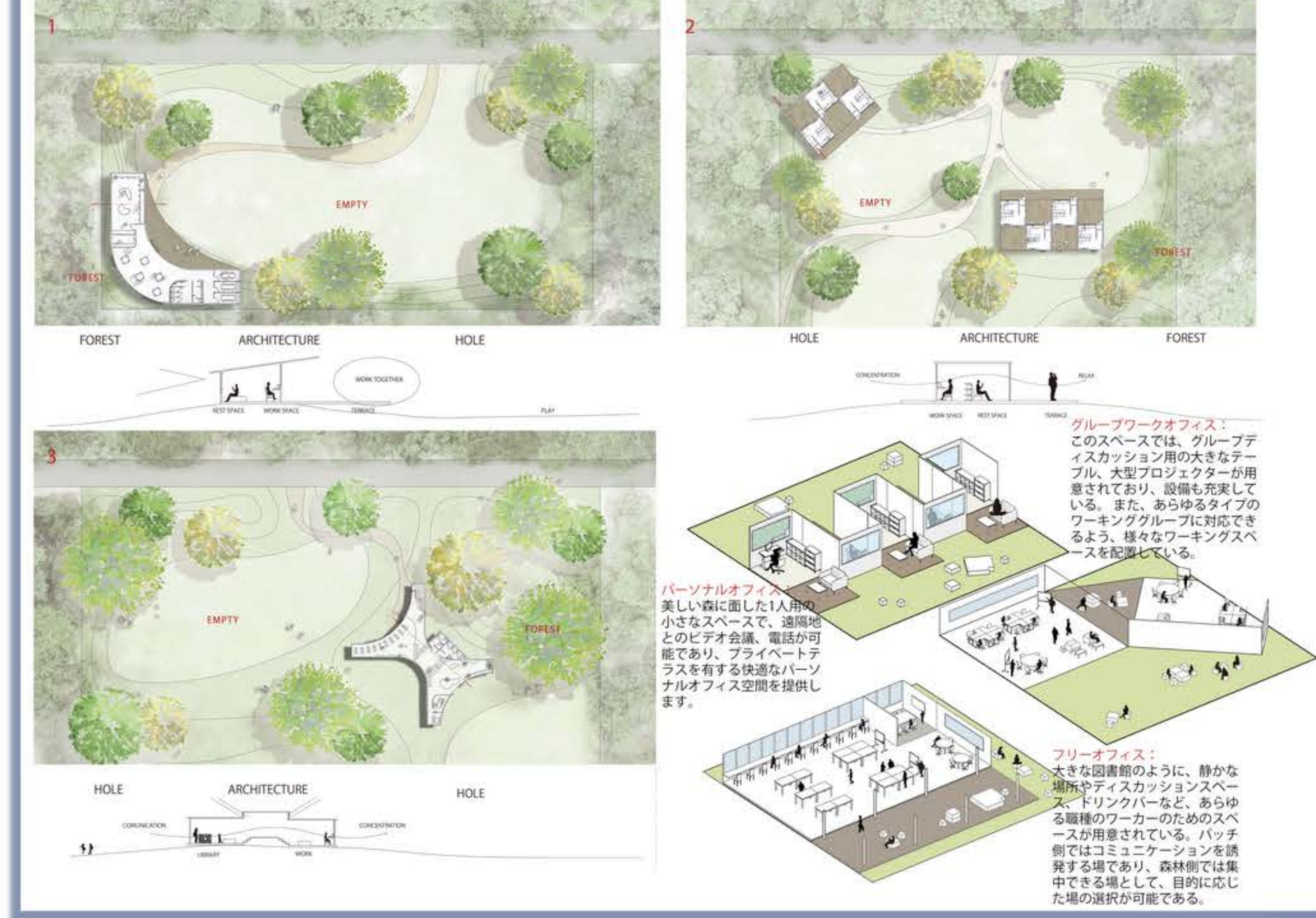
I 自然で快適なオフィス環境



バッチの樹木伐採モデル



II 自由で多様なオフィス空間



III 地域の生活環境との一体化



IV 持続可能な産業運営のための戦略

